



Seniorenzentrum
Moers-Schwafheim

**liebevoll betreut –
kompetent gepflegt**

Kompetent gepflegt, liebevoll betreut

Das gilt im Seniorenzentrum Moers-Schwafheim besonders für altersverwirrte und demenzkranke Menschen. Ein Wohnbereich ist so gestaltet, dass er sowohl dem häufig stark ausgeprägten Bewegungsdrang als auch dem Bedürfnis nach Sicherheit und Beständigkeit gerecht wird. Sie werden bei uns soweit wie möglich in Alltagsprozesse wie Kochen, Aufräumen, Wäsche waschen usw. einbezogen, um Ihre Fähigkeiten aufrecht zu erhalten bzw. wieder neu in Erinnerung zu rufen. Wir möchten Ihr Leben menschlich gestalten – damit Sie sich bei uns im Seniorenzentrum Moers-Schwafheim zu Hause fühlen.

**Jedes Menschenleben ist einzigartig,
und jeder Mensch ist wertvoll.
Wir wünschen uns, dass Sie sich
bei uns zu Hause fühlen.**



Seniorenzentrum
Moers-Schwafheim

Wir sind gerne für Sie da.

Seniorenzentrum Moers-Schwafheim
Waldstraße 148
47447 Moers
Tel. 0 28 41/3 69-0
Fax 0 28 41/3 69-104
sz-moers-schwafheim@
awo-niederrhein.de
www.awo-nr.de



Für weitere Fragen sprechen Sie bitte
mit Einrichtungsleiter Rolf Gabriel oder
Martina Zapp: Tel. 0 28 41/3 69-0

**» Im Mittelpunkt
unserer Arbeit steht
der Mensch.«**

aus den AWO-Grundsätzen

Eine Einrichtung der
AWO Seniorendienste
Niederrhein gGmbH





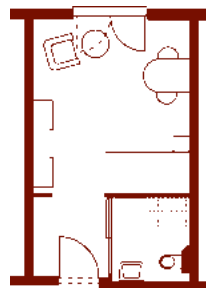
Der Mensch steht Im Mittelpunkt

Ihr Wohl liegt uns am Herzen. Und weil das so ist, achten wir Sie bei uns im Seniorenzentrum Moers-Schwafheim als **einzigartige, freie Persönlichkeit**, deren Fähigkeiten wir fördern möchten. Das zeigt sich in einem warmherzig-respektvollen Umgangston genauso wie in Zuwendung, Verständnis und Geduld.

Unsere **gut ausgebildeten, freundlichen und erfahrenen Mitarbeiter** sind den Werten und Grundsätzen der AWO verpflichtet. Die **Menschenwürde unserer Bewohner** uneingeschränkt zu achten, ist dabei oberstes Prinzip!

Im Seniorenzentrum Moers-Schwafheim wohnen Sie buchstäblich „im Grünen“, nur wenige Gehminuten vom Stadtteil Schwafheim entfernt inmitten einer **großzügigen Grünanlage und umgeben von Wald und Seen**.

Pflegebedürftige
Senioren finden
hier Geborgenheit
und ein neues
Zuhause.



Grundriss-
Beispiel eines
Einzelzimmers

Wohnen in vertrautem Ambiente ...

192 Bewohner werden im Seniorenzentrum Moers-Schwafheim liebevoll betreut und individuell gepflegt. **Helle und freundliche Zimmer** sorgen dafür, dass aus unserem Haus schnell Ihr Zuhause wird.

Sie wohnen in einem der 158 Einzel- oder 17 Doppelzimmer bzw. Doppelappartements, die sich auf fünf Wohnbereiche verteilen. Die Zimmer (Einzelzimmer von 15 bis 25 qm, Doppelzimmer 25 qm und Doppelappartements von 32 bis 42 qm) verfügen über je ein **eigenes seniorengerechtes Duschbad** und sind mit Bett, Nachttisch, Kleiderschrank, Gardinen und Lampen ausgestattet. Natürlich können Sie die Einrichtung durch eigene, Ihnen über die Jahre lieb gewordene Möbel ergänzen. Satellitenfernsehen ist ebenso selbstverständlich wie der eigene Telefonanschluss und die Notrufanlage.

»Schöne Gegend, nette Leute –
was will man mehr?«

Elisabeth Schneider, Bewohnerin



Gemeinsam statt einsam ...

In den vielen Aufenthaltsräumen, im hauseigenen Café, im **großen, parkähnlichen Gartengelände**, im Innen-garten und auf der Terrasse werden Sie schnell neue Bekanntschaften machen.

Die **vielfältigen Veranstaltungen** unseres Hauses können von allen Bewohnern besucht werden. Auch Ihre Gäste dürfen daran teilnehmen! Bei der großen Palette von Beschäftigungsangeboten ist auch für Sie das Richtige dabei. Gefeiert wird oft im und ums Seniorenzentrum Moers-Schwafheim. Dabei sind uns Gäste – Angehörige und ehrenamtliche Helfer der AWO – genauso willkommen wie die Nachbarschaft.

Für **kulinarische Höhepunkte** sorgt die AWO-eigene Küche. Haben Sie einen Essenswunsch? Wir werden ihn gern in die Speiseplanung einbeziehen. Schmeckt nicht, gibt's jedenfalls nicht!

Bei der großen
Palette unserer
Beschäftigungs-
angebote ist
für jeden etwas
dabei.

